



UNION NATIONALE DE FAMILLES ET AMIS DE PERSONNES
MALADES ET/OU HANDICAPÉES PSYCHIQUES

CHARENTE-MARITIME

PSYTRIALOGUE

sur le thème

TROUBLES PSYCHIQUES ET RELATIONS FAMILIALES

Echanges animés par une psychologue

JEUDI 18 JUIN

2026

17H30-19H30

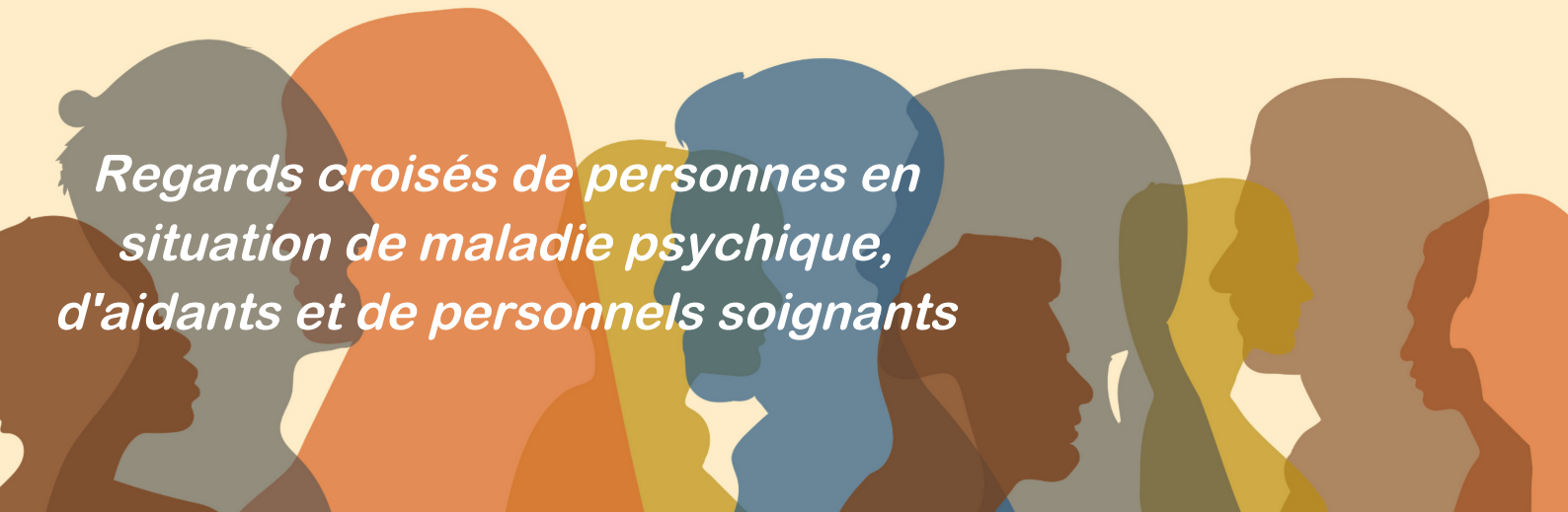
Côté Cour(t)
Squash club de La Rochelle
19 rue Lambertz
17000 LA ROCHELLE

GRATUIT

INSCRIPTION OBLIGATOIRE

à charente-maritime@unafam.org ou au 07 49 11 77 69

*Regards croisés de personnes en
situation de maladie psychique,
d'aidants et de personnels soignants*





Qu'est-ce qu'un Psytrialogue ?

La vie quotidienne rassemble des moments de joie, de peine, de difficulté, de réussite. Chacun les expérimente tout au long de son parcours.

Parler, dialoguer permet à tous de cheminer...alors...trialoguons.

Animé par une psychologue clinicienne, le Psytrialogue permet la rencontre et les regards croisés de personnes en situation de maladie psychique, d'aidants (familles ou amis) et de professionnels soignants et sociaux, autour d'un thème donné à l'avance.

On écoute, on note on intervient... Acteur, auditeur, spectateur, au choix ou tour à tour, en toute tranquillité...nul n'est obligé à rien.

Dans ce jeu à trois, les frontières sont abolies : ce ne sont plus des usagers de la psychiatrie, des professionnels ou des proches, mais des hommes et des femmes qui s'écoutent, partagent leurs expériences, leurs certitudes, leurs moments de doute, de souffrance, de peine et de joie sans porter de jugement, dans le respect et la bienveillance.

Alors... Psytrialoguons !

